



Uffici Amm.vi e Sede Legale:
Via Giovanni da Palestrina, 63 – 63900 Fermo
Tel.: 0734 229400 – Fax: 0734 229004
E-mail: info@steat.it – Pec: segreteria@pec.steat.it – Web: www.steat.it

Fermo, 20 Settembre 2023

Prot. n. 1007/6-F

Oggetto: Parcheggio vetture aziendali e private nel deposito di Fermo.

A TUTTO IL PERSONALE VIAGGIANTE

S E D E

e, p.c. ALL'UFFICIO MOVIMENTO

S E D E

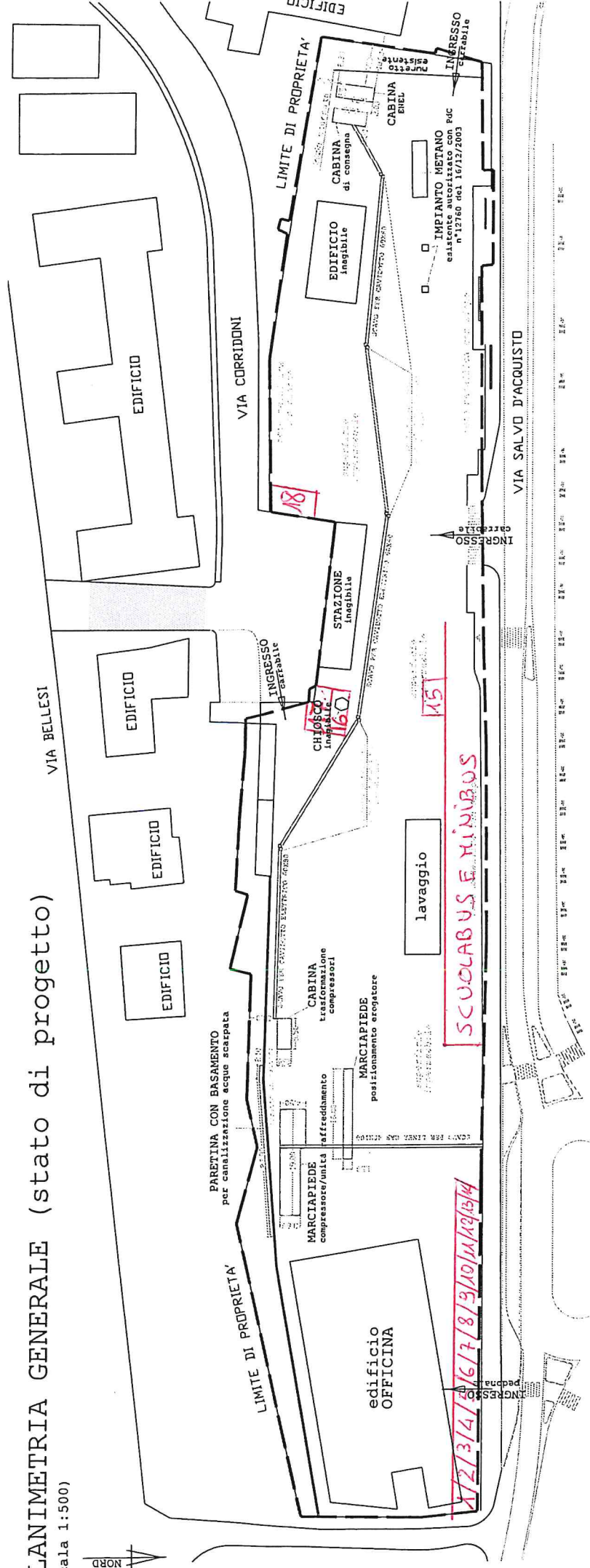
Si comunica a tutto il personale che, in concomitanza del cantiere della nuova stazione metano, la disposizione degli stalli per gli autoveicoli aziendali e privati si modifica secondo la planimetria allegata alla presente disposizione di servizio.

Pertanto in caso di mancanza di posti auto per le vetture private, si ricorda che sono disponibili 15 stalli presso il parcheggio Area Vallesi accessibile con le modalità precedentemente descritte.

Il Direttore Tecnico
Ing. Alessandro Flori

PLANIMETRIA GENERALE (stato di progetto)

(scala 1:500)



- 1 317
- 2 318
- 3 319
- 4 320
- 5 321
- 6 322
- 7 301
- 8 PARCHEGGIO ROSA
- 9 304
- 10 310

- 11 DIPENDENTI
- 12 "
- 13 "
- 14 "
- 15 "
- 16 "
- 17 "
- 18 325